

Istituto Statale  
Tecnico Commerciale e per Geometri  
"Enrico Fermi"

Via Firenze, 51 – 56025 – Pontedera (PI)  
Tel. 0587 213400 – Fax. 0587 52742  
www.itcgfermi.edu.it – pitd03000r@istruzione.it



pon  
2014-2020  
FONDI  
STRUTTURALI  
EUROPEI

DSOE



Scuola Polo per la Formazione della Rete di Ambito "Tre Valli" - Scuola Capofila della Rete di Scopo "Costellazioni"

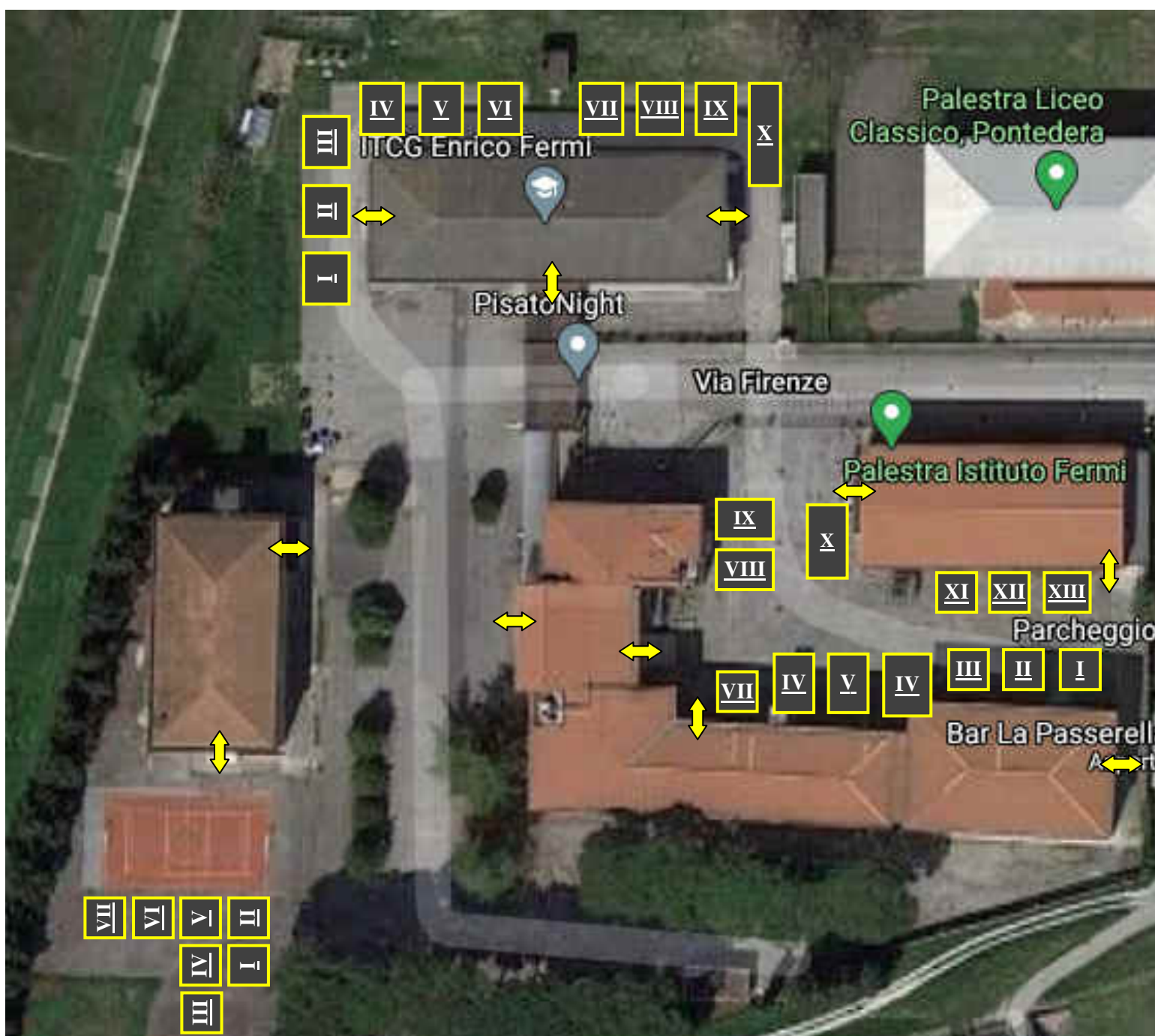
Ai **DOCENTI – STUDENTI – FAMIGLIE**

Sito WEB – Albo on-line - Registro elettronico

E p.c. a **DSGA – Personale ATA**

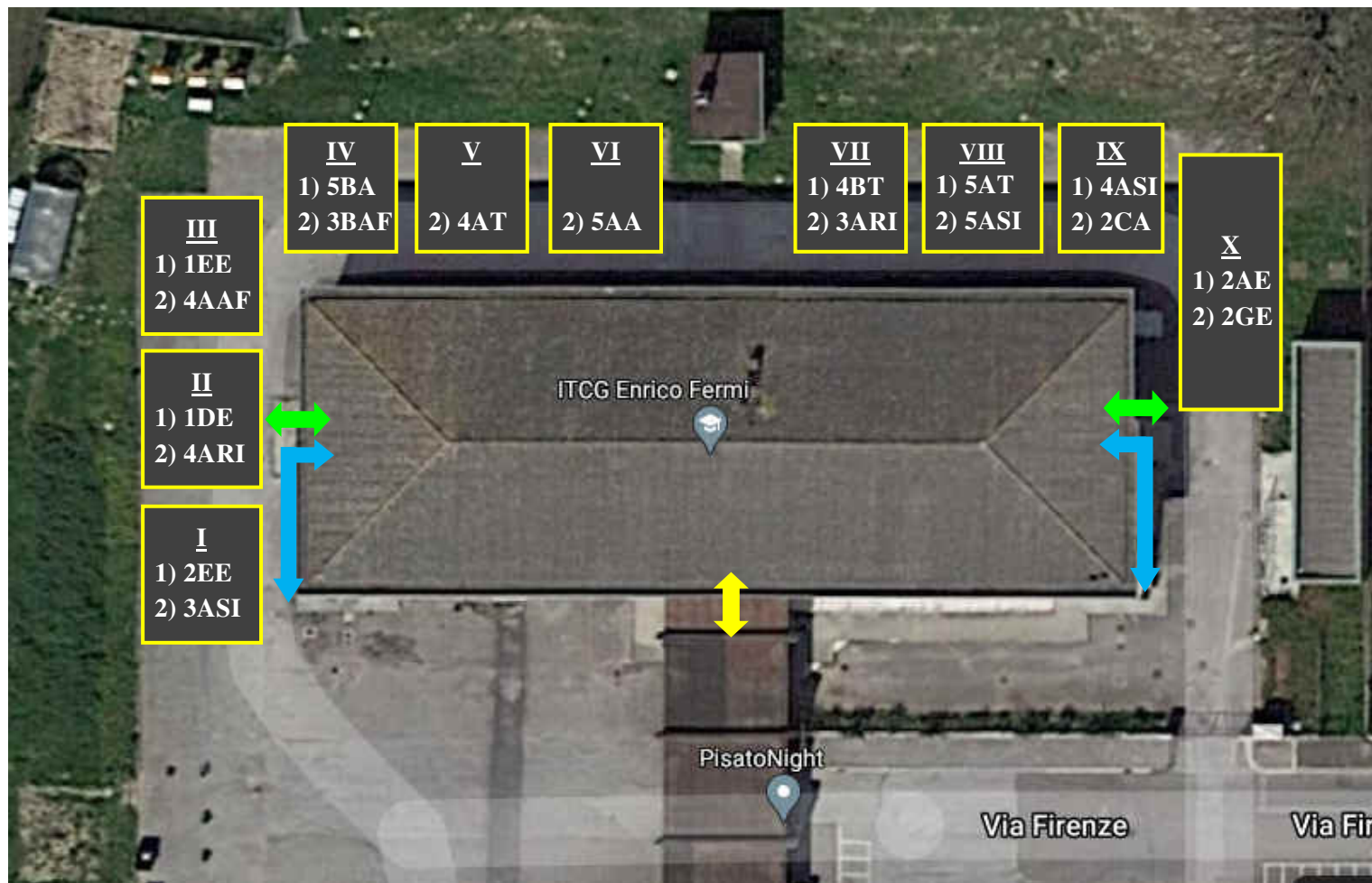
Oggetto: **Assegnazione piazzole e percorsi per le ricreazioni a partire dal 15/09/2021**

Per lo svolgimento della ricreazione ai due intervalli potranno essere utilizzate le relative piazzole esterne, individuate con apposita segnaletica orizzontale (*colore giallo*), secondo la seguente assegnazione:



**Assegnazione piazzole e percorsi per le ricreazioni a partire dal 15/09/2021**

## EDIFICIO NORD – ASSEGNAZIONE PIAZZOLE – PERCORSI



Ad ogni classe è stato assegnato un solo turno giornaliero di ricreazione all'esterno, al primo o al secondo intervallo, in modo che tutte le classi possano usufruirne: per evitare assembramenti o altre problematiche nei relativi spostamenti, i docenti si atterranno scrupolosamente a i turni sopra indicati.

Per i relativi spostamenti dovranno essere utilizzati i percorsi ordinariamente in uso per l'entrata e l'uscita di ciascuna classe, meglio specificati nelle planimetrie allegata alla presente.

In ragione di eventuali criticità che dovessero emergere nel corso dell'anno, ovvero per ragioni o esigenze specifiche, anche in funzione dell'orario definitivo, tali disposizioni potranno subire dei cambiamenti, con assegnazione degli spazi e/o dei turni differenti e/o a rotazione mensile.

**Il Dirigente Scolastico**  
(Prof. Luigi Vittipaldi)

## EDIFICIO OVEST – ASSEGNAZIONE PIAZZOLE – PERCORSI



Ad ogni classe è stato assegnato un solo turno giornaliero di ricreazione all'esterno, al primo o al secondo intervallo, in modo che tutte le classi possano usufruirne: per evitare assembramenti o altre problematiche nei relativi spostamenti, i docenti si atterrano scrupolosamente a i turni sopra indicati.

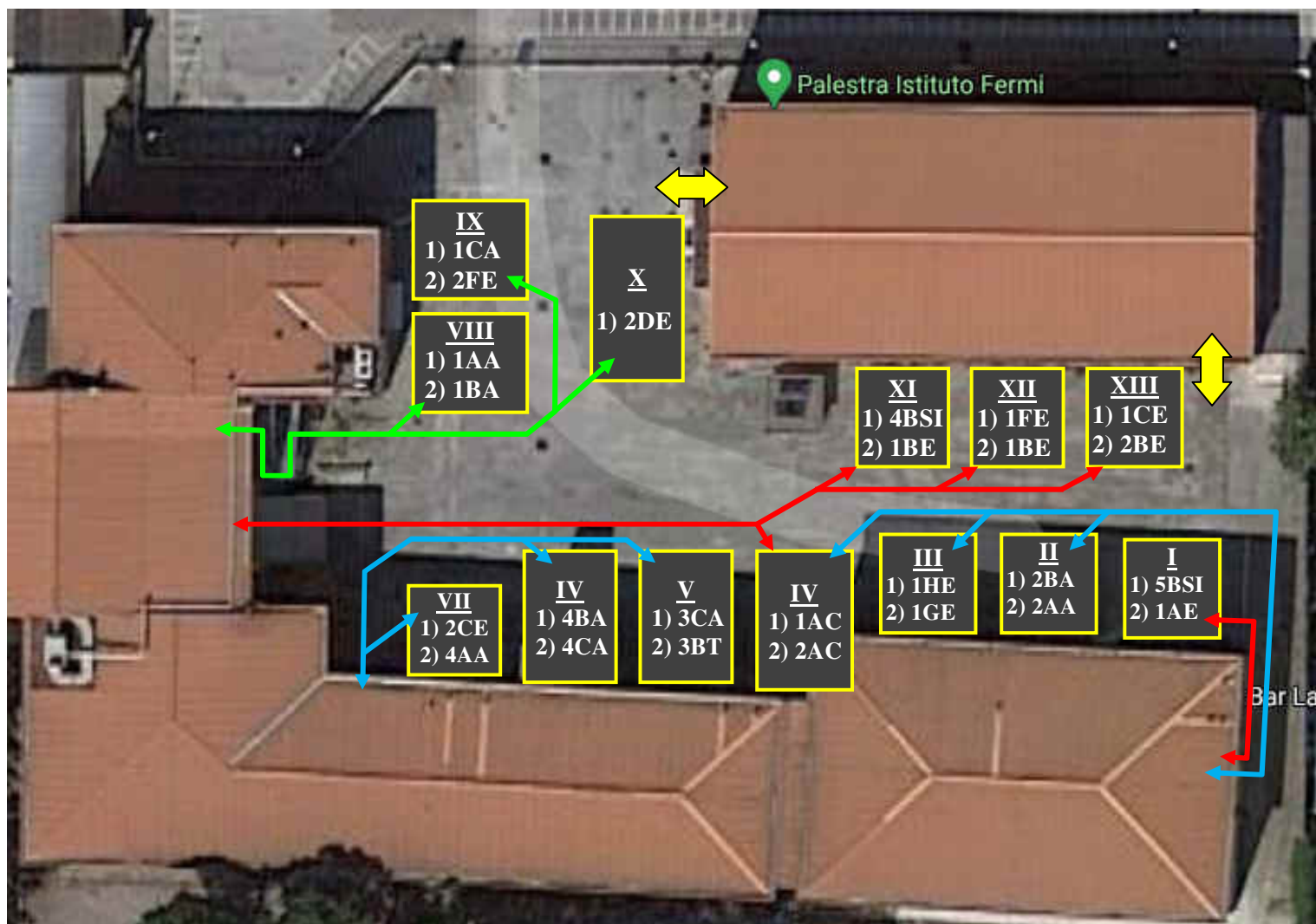
Per i relativi spostamenti dovranno essere utilizzati i percorsi ordinariamente in uso per l'entrata e l'uscita di ciascuna classe, meglio specificati nelle planimetrie allegate alla presente.

In ragione di eventuali criticità che dovessero emergere nel corso dell'anno, ovvero per ragioni o esigenze specifiche, anche in funzione dell'orario definitivo, tali disposizioni potranno subire dei cambiamenti, con assegnazione degli spazi e/o dei turni differenti e/o a rotazione mensile.

**Il Dirigente Scolastico**  
(Prof. Luigi Vittipaldi)



## EDIFICIO CENTRALE – ASSEGNAZIONE PIAZZOLE – PERCORSI



Ad ogni classe è stato assegnato un solo turno giornaliero di ricreazione all'esterno, al primo o al secondo intervallo, in modo che tutte le classi possano usufruirne: per evitare assembramenti o altre problematiche nei relativi spostamenti, i docenti si atterranno scrupolosamente a i turni sopra indicati.

Per i relativi spostamenti dovranno essere utilizzati i percorsi ordinariamente in uso per l'entrata e l'uscita di ciascuna classe, meglio specificati nelle planimetrie allegate alla presente.

In ragione di eventuali criticità che dovessero emergere nel corso dell'anno, ovvero per ragioni o esigenze specifiche, anche in funzione dell'orario definitivo, tali disposizioni potranno subire dei cambiamenti, con assegnazione degli spazi e/o dei turni differenti e/o a rotazione mensile.

**Il Dirigente Scolastico**

(Prof. Luigi Vittipaldi)